

IMMEUBLE
68 BD ALSACE LORRAINE
64100 BAYONNE

Plan de vente - Indice **A**

Appartement 7 Type T3

Plan de niveau R+3

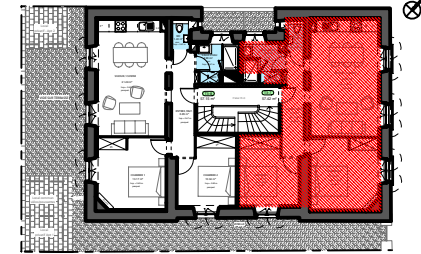


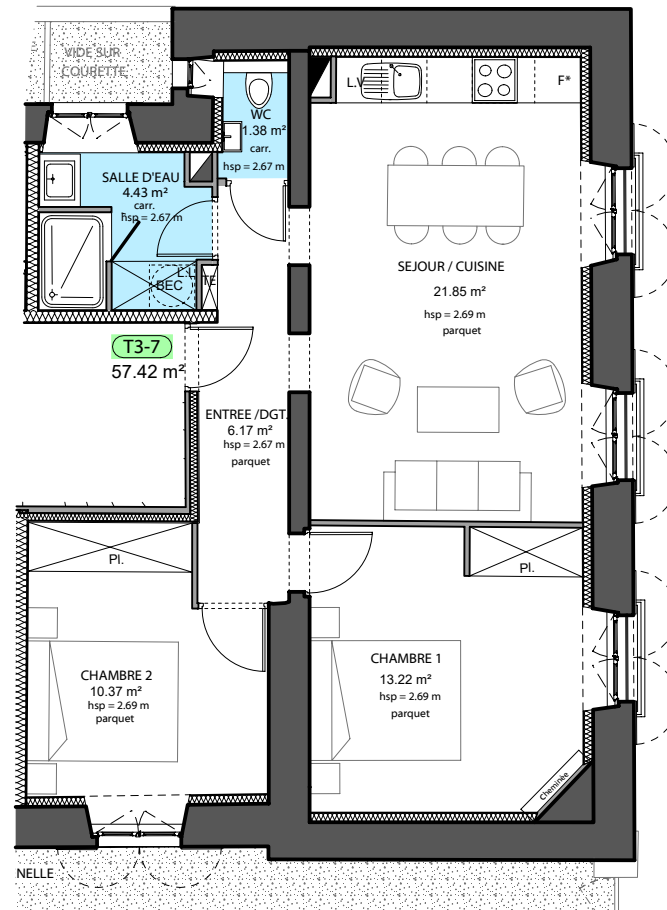
Tableau des surfaces

SURFACES HABITABLES PROJETEES :

Pièces	Surface habitable
Entrée / Dgt.	6.17 m ²
Séjour - cuisine	21.85 m ²
Chambre 1	13.22 m ²
Chambre 2	10.37 m ²
Salle d'eau	4.43 m ²
WC	1.38 m ²

TOTAL 57.42 m²

Le présent plan exprime la figure et les dispositions générales de l'appartement. Celles-ci sont susceptibles de variation en fonction des nécessités techniques et sous réserve d'accord des services d'urbanisme et de l'Architecte des Bâtiments de France (STAP).



BOULEVARD ALSACE LORRAINE

